

**Efektivně řízená logistika**

SiStore Warehouse Management System (WMS) je aplikace pro komplexní řešení skladování, logistiky a výměny dat. Tento modulární systém pracuje na několika úrovních (materiály, suroviny, polotovary, hotové výrobky) a více lokalitách. Funguje na bázi mobilních snímačů čárového kódu (případně RFID) pracujících pod Windows CE nebo Windows Mobile, které jsou on-line připojeny k serveru. Díky velkému dotykovému displeji terminálů lze komfortně řešit i náročnější operace (z hlediska interakce s uživatelem), jako např. příjmy s evidencí obalů a kontrolou dodávky proti objednávce, přebalení, navigaci apod. Systém může on-line spolupracovat s ERP systémy.

Systém nabízí tyto základní ucelené procesní celky:

- SiStore Warehouse Srv - modul řízeného skladování on-line / Warehouse management
- SiStore SD Srv - modul odbytu příprava a řízení zakázek, dodávek a transportů
- SiStore SCM Srv - integrace dodavatelů
- SiStore EWS Srv - systém definice standardů a eskalačních mechanismů
- SiStore Com Srv
  - nástroje pro integraci a komunikaci (na úrovni přímých programových vazeb, databází či souborů)
  - elektronická výměna dat s okolím uvnitř sítě
  - elektronická výměna dat s okolím mimo síť – s dodavateli, zákazníky

**Hlavní přínosy systému**

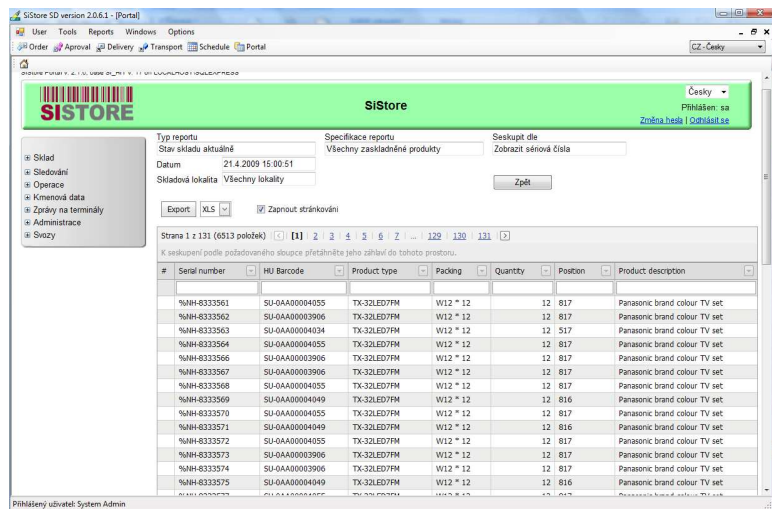
**Zvýšení rychlosti práce** - díky vysokému stupni automatizace systém zjednodušuje a zrychluje práci nejen skladníků ale i operátorů. Navigace pak zlepšuje orientaci ve složitém prostředí skladu. Grafické rozhraní terminálů a zvuková navigace zrychlují orientaci v aplikaci.

**Analýzy a reporting pro optimalizaci a plánování** - systém poskytuje řadu standardních reportů o stavech, obratech, realizovaných dodávkách, inventurách atd. Dále je možno provádět statistické analýzy vývoje skladových zásob či zón, provozních špiček, expedičních či výrobních zakázek v časových řadách. Systém také poskytuje perfektní přehled o práci jednotlivých manipulantů a zajišťuje automaticky import vybraných ukazatelů do mzdových systémů.

**Intuitivní ovládání**

- jednoduchá intuitivní obsluha
- velmi vysoká odolnost proti možným chybám manipulantů / skladníků
- 100% zabezpečení proti duplicitním příjmům či výdejům
- automatické rozpoznávání lokality (závodu), kde se manipulant pohybuje v on-line režimu
- kontrola obsahu expedice / dodávky k zákazníkovi
- ochrana proti křížovým příjmům / výdejům vůči objektům výroby (zakázkám i sběračům) pomocí kusovníků

**Samoopravné mechanismy** - díky souslednostem operací a procesních pravidel (které je možno definovat), je vyžadováno provedení předchozí operace, pokud chybí. Např. pokud chce manipulát provést výdej, aniž by byla manipulační jednotka naskladněna, systém donutí manipulanta ji donaskladnit apod.



**Rychlosti odezvy a spolehlivosti** - architektura a provedení SiStore umožňuje zajištění velmi rychlé reakce systému především pak na terminálech, které jsou v provozu, dokonce i v prostředí s technologickým rušením.

**Flexibilita ve standardech a procesech** - díky customizačnímu prostředí je možné rychle a s nízkými náklady upravit systém pro potřeby každého zákazníka. Díky pokročilému integračnímu prostředí pomocí svých interface je možné přejímat i standardy a pravidla z okolních systémů a tím přinášet další synergie.

**Snížení reakčních časů** (automatické hlídání stanovených standardů) - pomocí modulu včasného varování SiStore Early Warning System, mohou pracovníci ihned reagovat na nejrůznější nestandardní situace.

**Efektivní řídicí nástroj** - pro řídicí práci je důležité zachovat v systému nadhled, jednoduchost, měřitelnost. Dále podporuje rozhodování nejrůznějšími vizualizačními prvky jako např. plánovací tabule, fronty e-kanban požadavků, vyhodnocování KPI v časových řadách apod.

**Bezpečnost, spolehlivost, stabilita** - SiStore je robustní systém pracující se standardními Microsoft systémovými prostředky. SiStore může pracovat ve dvou režimech:

- On-line – je režim, kdy potřebné informace se zapisují on-line do ERP systému a po potvrzení úspěšného zápisu se zapisují paralelně i do databáze SiStore. Z ERP systému je zároveň načítána řada informací pro vedení a kontrolu manipulantů (obsahy dodacích listů apod.)
- Off-line – je plnohodnotný provozní režim do kterého SiStore přejde automaticky při ztrátě spojení s ERP systémem či vynuceně (k dispozici je několik variant přechodu do off-line v závislosti na sledu událostí). V off-line režimu jsou vytvářeny fronty transakcí, které se pak po připojení nahrají do ERP systému. Synchronizace uskutečněných pohybů (= přechod zpět do on-line) se provádí po připojení k ERP systému a využívá standardních kontrol.

### Použití systému

SiStore je připraven nejen technicky, ale i provozně jak na odbavení velkokapacitních provozů v řádech desítek milionů transakcí ročně, tak i díky své modularitě a jednoduchosti nachází uplatnění i v malých skladech. Samozřejmostí je propojení na ERP systémy, např. Helios.

### Vybrané reference

- Saar Gummi Czech – výroba těsnících systémů
- Hitachi Transport System – centrální logistický areál

Ceny řešení již od 45 000 Kč (licence server + 1 uživatel + přístup přes webové rozhraní pro neomezený počet uživatelů).

Více informací na [www.combitrading.cz](http://www.combitrading.cz).